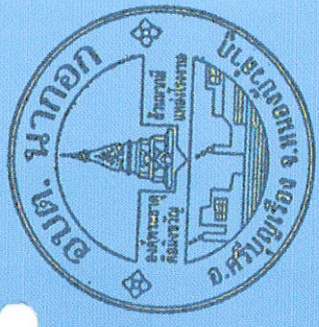



หนูน้อยประหยัดน้ำ



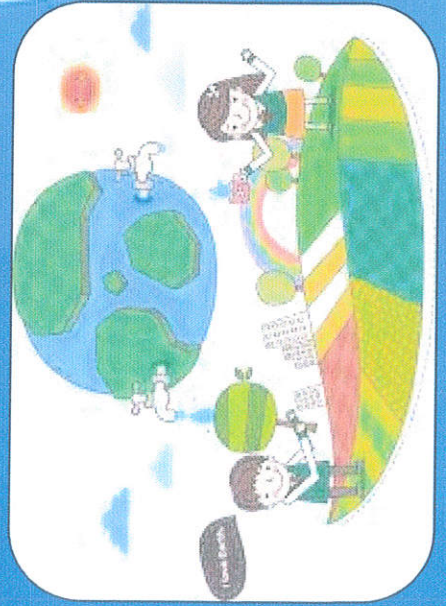

ใช้น้ำ...
ทุกหยด
อย่างรู้คุณค่า



น้ำคือชีวิต

การใช้น้ำอย่างประหยัด
และการอนุรักษ์น้ำ





น้ำทุกหยดมีคุณค่า

รู้รักษา
ใช่น้ำ
อย่างประหยัด



วิธีการตรวจสอบท่อแตก ท่อรั่ว

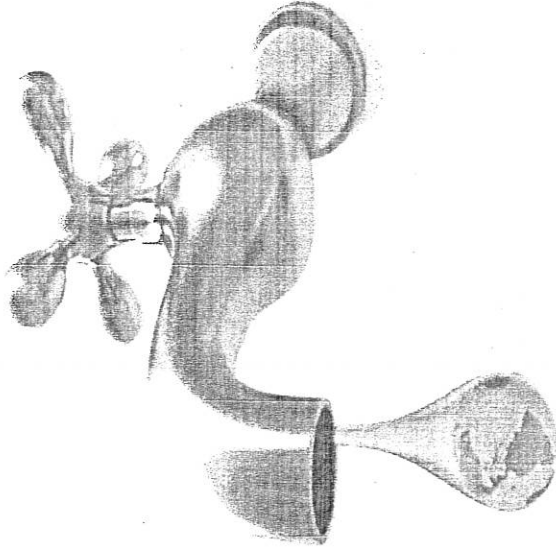
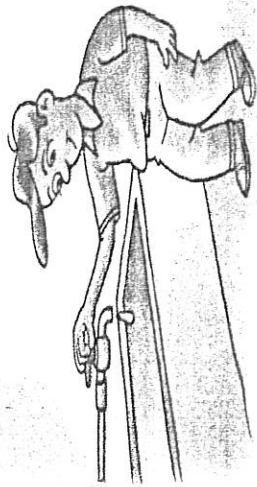
หากเกิดท่อรั่วหรือจะไหลอ่อนลงกว่าปกติ ควรตรวจสอบดังนี้

1. ปิดก๊อกน้ำทุกตัวภายในบ้าน
2. ดูตัวเลขในมาตรวัดน้ำว่ามี การเคลื่อนที่หรือไม่
3. ถ้าหากไม่มีท่อแตกก็ว่า มาตรวัดน้ำจะเดินไม่ได้ และตัวเลขจะอยู่คงที่ไม่เคลื่อนที่

4. หากตัวเลขเคลื่อนที่ แสดงว่ามีท่อแตก

4.1 ฟังเสียง และสังเกตดูการเคลื่อนที่ของ

ตัวเลขในมาตรวัดน้ำ



เอเออาร์

บริษัท เอเออาร์

การใช้น้ำอย่าง

ประหยัด

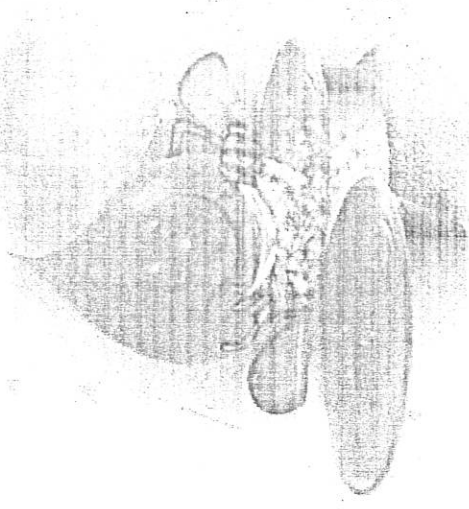
องค์การบริหารส่วนตำบลนาออก

ตำบลนาออก อำเภอศรีบุญเรือง

ตำบลคันทอ้งบ่อคำ

โทร.042-008-427

ปิดน้ำทุกครึ่ง หลังเลิกใช้



องค์การบริหารส่วนตำบลนาออก

- ทำให้เกิดการสูญเสียทัศนียภาพ เกิดสภาพที่ไม่น่าดู เช่น สภาพน้ำที่มีสีดำคล้ำไปทั่วขยยะ และสิ่งปฏิกูล
- ทำให้เกิดการสูญเสียทางเศรษฐกิจ เช่น การสูญเสียพันธุ์ปลาบางชนิดจำนวนสัตว์น้ำลดลง
- ทำให้เกิดการเปลี่ยนแปลงระบบนิเวศในระยะยาว



การอนุรักษ์น้ำ

ดังที่กล่าวมาแล้วจะเห็นว่า น้ำมีความสำคัญ และมีประโยชน์มหาศาล เราจึงควรช่วยแก้ไขปัญหาน้ำเสียหรือการสูญเสียทรัพยากรน้ำด้วยการอนุรักษ์น้ำ ดังนี้

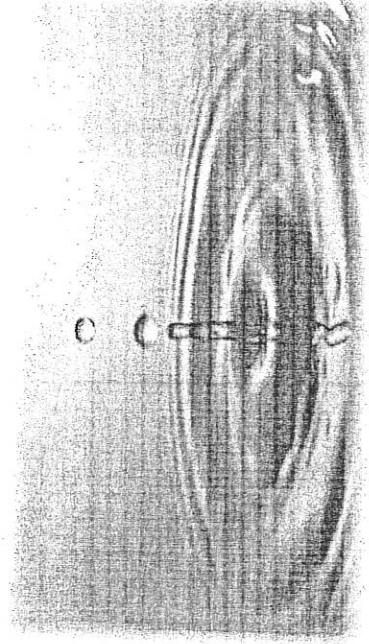
1. การใช้น้ำอย่างประหยัด การใช้น้ำอย่างประหยัดนอกจากจะลดค่าใช้จ่ายเกี่ยวกับค่าน้ำได้แล้ว ยังทำให้ปริมาณน้ำเสียที่ทิ้งลงแหล่งน้ำมีปริมาณน้อย และป้องกันการขาดแคลนน้ำได้ด้วย
2. การสงวนน้ำไว้ใช้ ในบางฤดูหรือในสภาวะที่มีน้ำมากเหลือใช้ควรมีการเก็บน้ำไว้ใช้ เช่น การทำบ่อเก็บน้ำ การสร้างโอ่งน้ำ ขุดลอกแหล่ง

น้ำ รวมทั้งการสร้างอ่างเก็บน้ำ และระบบชลประทาน

3. การพัฒนาแหล่งน้ำ ในบางพื้นที่ที่ขาดแคลนน้ำ จำเป็นที่จะต้องหาแหล่งน้ำเพิ่มเติม เพื่อให้สามารถมีน้ำไว้ใช้ ทั้งในครัวเรือนและในการเกษตร ได้อย่างพอเพียง ปัจจุบันการนำน้ำบาดาลขึ้นมาใช้กำลังแพร่หลายมากขึ้นแต่อาจมีปัญหาเรื่องแผ่นดินทรุด

4. การป้องกันน้ำเสีย การไม่ทิ้งขยะและสิ่งปฏิกูลและสารพิษลงในแหล่งน้ำ น้ำเสียที่เกิดจากโรงงานอุตสาหกรรม โรงพยาบาล ควรมีการบำบัดและขจัดสารพิษก่อนที่จะปล่อยลงสู่แหล่งน้ำ

5. การนำน้ำเสียกลับไปใช้น้ำที่ไม่สามารถใช้ในการอย่างหนึ่งอาจใช้ได้ในอีกกิจการหนึ่ง เช่น น้ำทิ้งจากการล้างภาชนะอาหารสามารถนำไปรดต้นไม้ได้



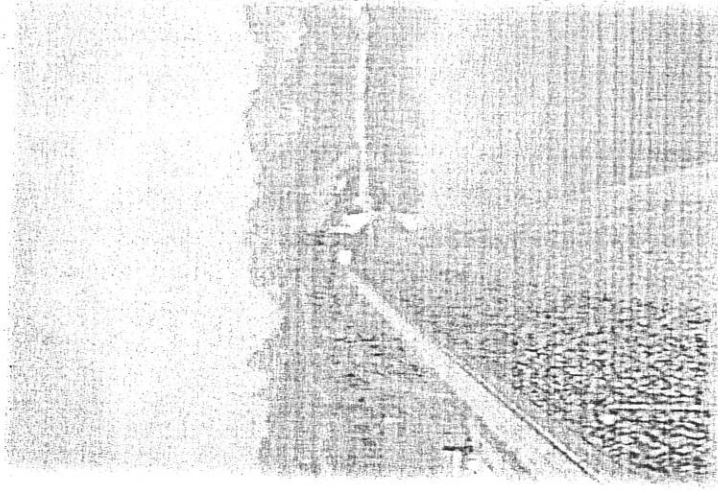
องค์การบริษัทช่วยรักษาคุณภาพ

น้ำสะอาด จำกัด

บริษัทช่วยกันของบ้าน

โทร 0412-003-4127

น้ำสะอาด



ภาชนะบรรจุน้ำ จะลดการใช้น้ำได้มากถึง ๓๐๐ ลิตรต่อการล้างหนึ่งครั้ง ลดความถี่ในการล้างรถลด เช่น จากสัปดาห์ละ ๒ ครั้ง ก็เหลือแค่สัปดาห์ละครั้งก็พอ ซึ่งวิธีนี้จะช่วยประหยัดน้ำได้โดยตรง และไม่ควรร้างรถบ่อยครั้งจนเกินไป เพราะนอกจากจะมีความสิ้นเปลืองน้ำแล้ว ยังทำให้เกิดสนิมที่ตัวถังได้ด้วย

๑๑) เวลาอาบน้ำอาบน้ำเย็นที่บ้าน ให้เสิร์ฟน้ำแค่ประมาณ ๗๐% ของแก้ว หรือใช้แก้วใบเล็กเสิร์ฟแทน เพราะบางคนดื่มไม่เยอะ หรือเราอาจจัดเตรียมเหยือกใส่แก้วสำหรับเติมให้แขกบางคนที่ชอบดื่มน้ำเย็นก็ได้ เพราะการเติมน้ำทีละนิดย่อมดีกว่าเหลือทิ้ง

๑๒) หมั่นตรวจสอบสุขภัณฑ์ อุปกรณ์ให้อยู่ในสภาพดีอยู่เสมอ หากเกิดการผิดปกติจากการไหลของน้ำประจำครัวตรวจสอบดูวันนี้ ปิดก๊อกน้ำทุกตัวดูการเคลื่อนไหวของมาตรวัดน้ำ หากมีท่อรั่วจะมีเสียงเคลื่อนไหวของมาตรวัดน้ำ หรือสังเกตพื้นดินบริเวณเส้นท่อผ่านเปียกชื้นและ แสดงว่ามีท่อแตกท่อรั่ว จึงควรมีการซ่อมแซมแก้ไข น้ำที่ไหลมาที่ละหยด ทั้งวันอาจสูญเสียถึง ๔๐๐ ลิตร แต่ถ้าหยดมากอาจสูญเสียถึง ๓,๐๐๐ ลิตรต่อวัน

Reuse : การใช้ซ้ำ

การใช้ซ้ำ คือ การนำน้ำที่ผ่านกิจกรรมการใช้อย่างอื่นแล้ว และยังมีสภาพดีกลับไปใช้ในกิจกรรมอื่นซ้ำ เช่น

๑) การนำน้ำจากการล้างถ้วยชาม หรือการล้างผักผลไม้ไปใช้รดน้ำต้นไม้หรือทำความสะอาด

๒) กรณีล้างถ้วยชามภาชนะในอ่างน้ำ ๒ หรือ ๓ อ่างนำน้ำในอ่างสุดท้ายซึ่งมีความสกปรกน้อยกลับมาใช้ซ้ำในอ่างแรกได้

๓) น้ำดื่มที่เหลือในแก้วนำไปรดน้ำต้นไม้ใช้ทำความสะอาดพื้นผิว ชำระความสกปรกสิ่งต่างๆ ได้

Recycle : การนำน้ำมาใช้ใหม่

การนำน้ำที่ผ่านการใช้แล้วจากกิจกรรมต่างๆ ซึ่งมีความสกปรกอยู่ไปปรับปรุงคุณภาพน้ำ และนำ

กลับมาใช้ใหม่ ซึ่งวิธีการนี้หากเป็นในภาคอุตสาหกรรมจะลดค่าใช้จ่ายในการซื้อน้ำประปาได้ โดยสามารถใช้น้ำที่ผ่านการปรับปรุงคุณภาพแล้วกลับมาใช้ได้ในบางกิจกรรม

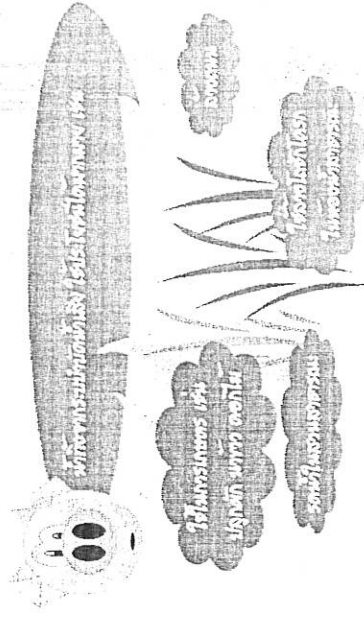
๔.๒ การนำน้ำกลับมาใช้ประโยชน์

น้ำทิ้งจากบ้านเรือนซึ่งผ่านกระบวนการบำบัดและมีความปลอดภัยตามที่กำหนดสามารถนำกลับมาใช้ประโยชน์ได้หลายรูปแบบ อย่างไรก็ตามการนำกลับมาใช้ของน้ำทิ้งจากบ้านเรือนควรมีเกณฑ์ในการพิจารณา คือ ครองต้นทุนต่ำ ทั้งนี้เนื่องจากปริมาณน้ำทิ้งซึ่งเกิดจากบ้านเรือนมีไม่มากนัก การลงทุนกับระบบการนำกลับมาใช้ประโยชน์จึงไม่เป็นการลงทุนที่คุ้มค่าสำหรับรูปแบบที่เหมาะสมของการนำน้ำทิ้งจากบ้านเรือนกลับมาใช้ประโยชน์ เช่น การใช้ในการรดน้ำต้นไม้ สนามหญ้า หรือล้างพื้นบริเวณรอบๆ ตัวบ้าน ควรต้องผ่านการฆ่าเชื้อ ซึ่งวิธีการฆ่าเชือนั้นมีหลายวิธีด้วยกัน โดยแต่ละวิธีขึ้นอยู่กับความเหมาะสมในการนำน้ำทิ้งกลับไปใช้

การจัดระบบบำบัดน้ำ

เสียสิ่งแวดล้อมใน

ครัวเรือน



องค์การบริหารส่วนตำบลนาออก

ตำบลนาออก อำเภอศรีบุญเรือง

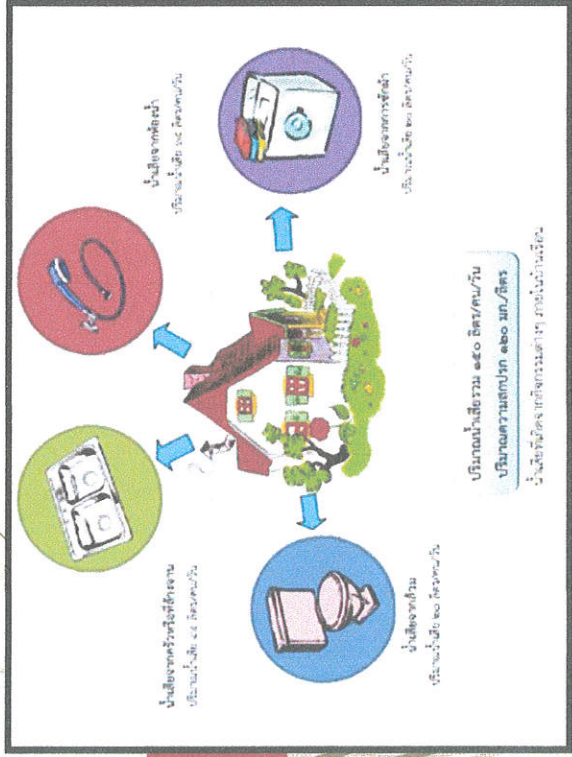
จังหวัดหนองบัวลำภู

โทร 042-003-427



แหล่งกำเนิดน้ำเสีย..?

เกิดจากน้ำทิ้งและสิ่งปฏิกูลจากแหล่งชุมชน เช่น น้ำที่ใช้ซักฟอกทำความสะอาด น้ำจากห้องน้ำ และน้ำเสียจากการล้างจาน ฯลฯ



...วิธีแก้ปัญหาน้ำเสีย...

ครอบครัวหลายๆหลังรวมเป็นชุมชนควรมีการบำบัดน้ำเสียขั้นต้นด้วยบ่อดักไขมันและบ่อก่อกองแล้วส่งน้ำเสียเข้าระบบรวบรวมน้ำเสียไปบำบัด

